

Cómo dominar la técnica del sfumato en la pintura al óleo

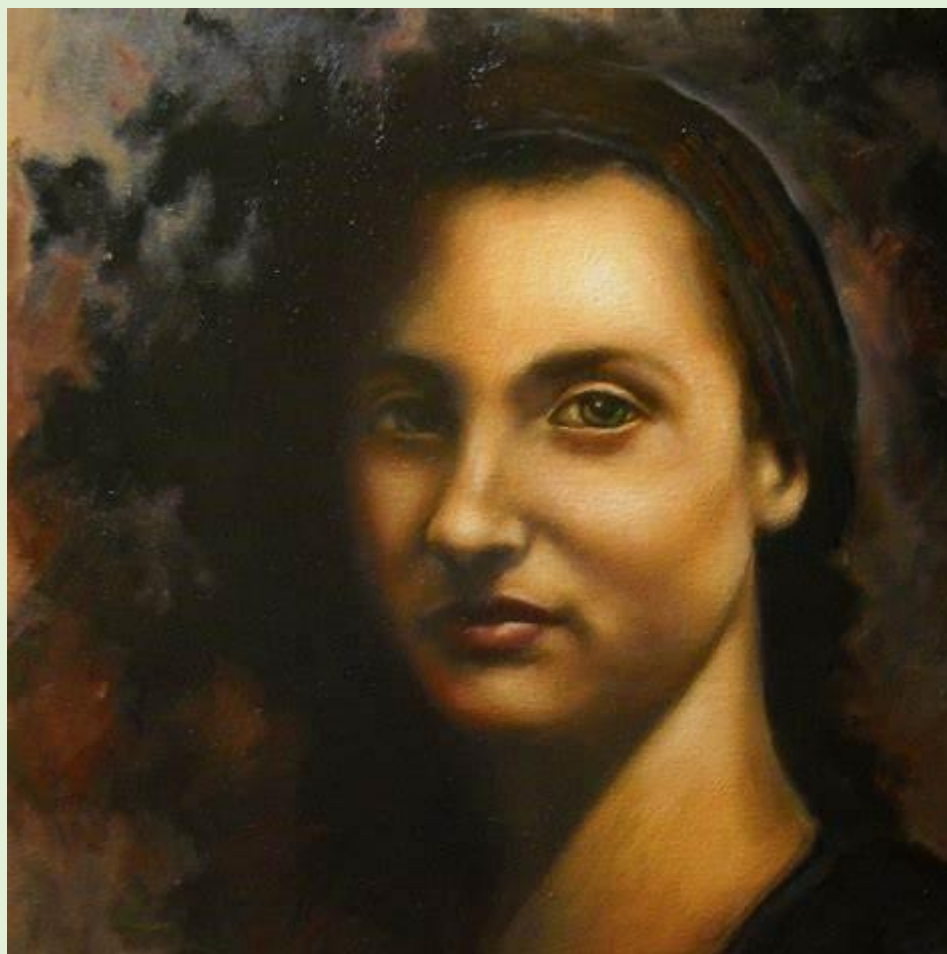


La técnica del **sfumato** es un método pictórico que busca crear transiciones suaves y graduales entre colores y tonos, eliminando contornos definidos para lograr una apariencia más realista y atmosférica en las obras de arte. El término «sfumato» proviene del italiano y significa «esfumado» o «como humo»



Origen y desarrollo

Esta técnica fue desarrollada durante el Renacimiento, siendo Leonardo da Vinci uno de sus exponentes más destacados. Da Vinci la empleó para dotar a sus pinturas de una profundidad y realismo sin precedentes, como se observa en su obra «La Mona Lisa»



Aplicación práctica del sfumato en la pintura al óleo

Para implementar el sfumato en tus pinturas al óleo, considera los siguientes pasos:

Preparación de la superficie: Asegúrate de que el lienzo esté correctamente imprimado para recibir las capas de pintura de manera uniforme.

Uso de capas delgadas: Aplica múltiples capas finas de pintura, conocidas como veladuras, permitiendo que cada una seque antes de añadir la siguiente. Esto facilita la creación de transiciones suaves entre tonos.

Difuminado de bordes: Mientras la pintura aún está húmeda, utiliza pinceles suaves o esponjas para difuminar los bordes y eliminar líneas duras, logrando así un efecto nebuloso.

Paleta de colores limitada: Trabaja con una gama reducida de colores y mézclalos cuidadosamente para mantener la armonía tonal en toda la composición.

Paciencia y práctica: El sfumato requiere tiempo y dedicación. Practica constantemente para perfeccionar la técnica y obtener los resultados deseados.

