

# GUIA COMPLETA LA TÉCNICA CLÁSICA POR ETAPAS EN PINTURA AL ÓLEO



## El método tradicional de los maestros


La pintura al óleo por capas es la técnica **clásica del Renacimiento y el Barroco**, usada por artistas como Rembrandt, Rubens o Leonardo da Vinci. Requiere paciencia, control y planificación, pero ofrece una **profundidad, luminosidad y durabilidad inigualables**.

---

## ¿En qué consiste?

Se basa en aplicar **capas sucesivas de pintura**, dejando secar cada una antes de continuar. Las capas iniciales son más delgadas y menos grasas (*magras*), mientras que las posteriores son más grasas (*grasas*), para evitar que la pintura se agriete con el tiempo.

Este principio se resume en la regla de oro:

 **“Graso sobre magro”**: cada nueva capa debe contener más aceite o médium que la anterior.

---

## MATERIALES NECESARIOS

- Óleos clásicos (puros o mezclados con médiums)
- Gesso acrílico o imprimación tradicional
- Médiums como aceite de linaza, barniz dammar, esencia de trementina
- Pinceles de cerdas y pelo suave
- Paleta, espátula, trapos
- Soporte: lienzo, tabla o papel entelado





## ETAPAS DE LA PINTURA CLÁSICA

### 1. *Dibujo preparatorio*

Se realiza un dibujo preciso con carboncillo o pincel fino. Puede fijarse con un barniz o goma laca diluida.

### 2. *Imprimación y manchado inicial (grisalla o imprimatura)*

Aplicación de un tono base o imprimatura cálida (ocre, tierra, rojo veneciano) para unificar el fondo.

### 3. *Grisalla o subpintura*

Se pintan las luces y sombras en valores de gris (o tierras) para establecer el volumen. Es la base estructural del cuadro.

- **Técnica:** óleo diluido con trementina (muy magro).
- **Objetivo:** definir luces, sombras y composición sin distraerse con el color.

### 4. *Primeras capas de color (veladuras y empastes suaves)*

Se introducen los colores base con veladuras (capas finas y translúcidas) y medios tonos.

Se usan mezclas con más médium, respetando el principio *graso sobre magro*.

- La pintura sigue estando diluida, pero con algo más de grasa que la grisalla.

### 5. *Capas finales y detalles*

En las últimas capas se utilizan colores más puros, pinceladas precisas, luces y texturas.

Aquí se pueden usar impastos o capas densas, con más aceite para dar brillo y cuerpo.

- Técnica rica, con toques de espátula o pinceles suaves.
- Es donde se juega con efectos: reflejos, veladuras, texturas, etc.

### 6. *Secado y barnizado*

Una vez seca completamente (puede tardar semanas o meses), se aplica un barniz protector. Mejora el contraste y protege la pintura.

---

### ⚖️ ¿Qué es "graso" y "magro"?

#### **MAGRO (poco aceite)**

Más trementina, menos aceite

Se seca rápido

Capas finas, translúcidas o lavadas

Usado en grisalla, imprimaturas, primeras capas

#### **GRASO (más aceite)**

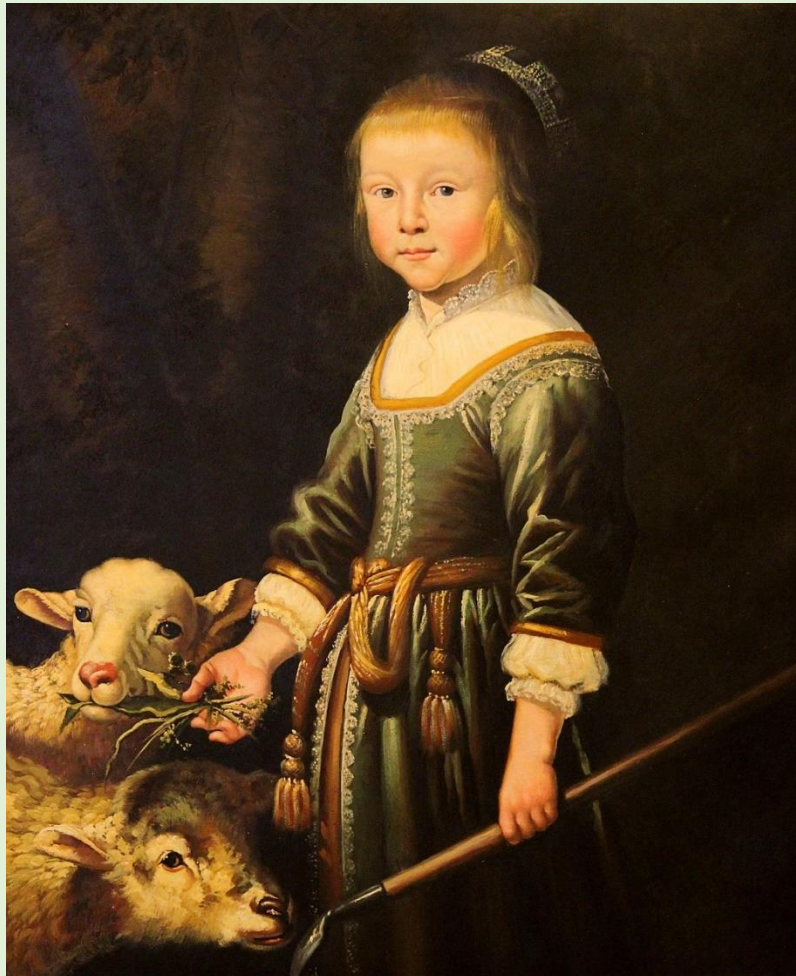
Más aceite o médium

Se seca lento

Capas más densas o empastadas

Usado en detalles, luces, capas finales

⚠️ Si aplicas una capa magra sobre una grasa, el secado desigual puede causar **agrietamiento** o desprendimientos.




## REFERENCIAS HISTÓRICAS

- **Jan van Eyck:** pionero del uso del óleo por capas con enorme precisión.
- **Leonardo da Vinci:** maestro del *sfumato*, aplicaba capas muy sutiles.
- **Rembrandt:** combinaba veladuras profundas con empastes dramáticos.
- **Tiziano y Rubens:** perfeccionaron el sistema por capas en grandes formatos.

## EJERCICIO PRÁCTICO

### Proyecto: “Manzana clásica en 3 capas”

1. **Día 1:** dibujo + grisalla en blanco y negro
2. **Día 2:** aplicar veladuras de color base (verde, rojo, tierra)
3. **Día 3:** luces finales, reflejos y empastes

 Cada día se respeta el secado, la proporción de grasa y el avance de lo general a lo particular.

## VENTAJAS Y DESAFÍOS

### ✓ Ventajas

Durabilidad y estabilidad

Profundidad y riqueza de color

Control absoluto del acabado

### ⚠ Desafíos

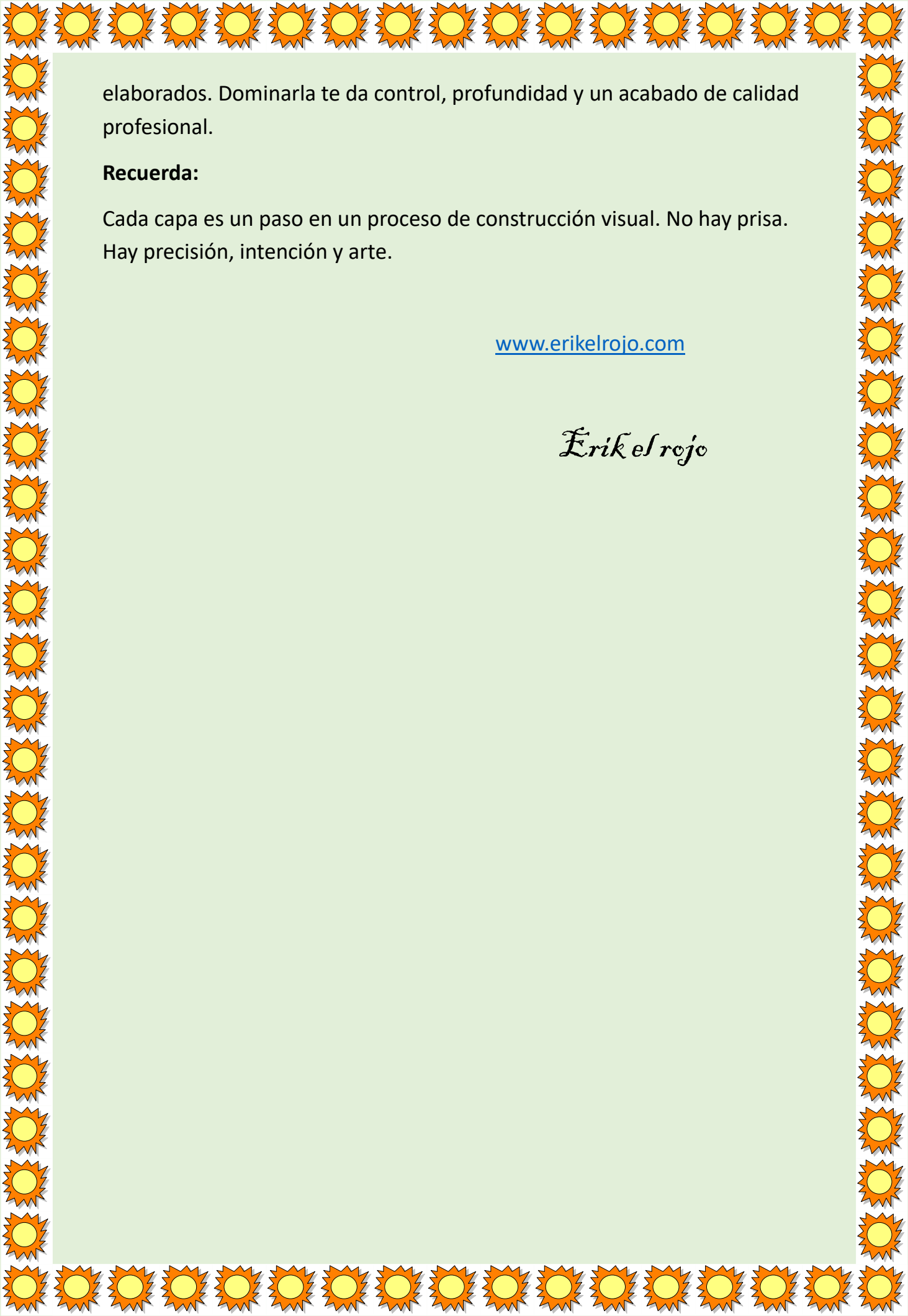
Requiere planificación y paciencia

Tiempo de secado prolongado

Técnica compleja para principiantes

## CIERRE

La pintura al óleo por capas es el camino de los grandes maestros. Es ideal para obras detalladas, retratos, composiciones simbólicas o paisajes



elaborados. Dominarla te da control, profundidad y un acabado de calidad profesional.

**Recuerda:**

Cada capa es un paso en un proceso de construcción visual. No hay prisa. Hay precisión, intención y arte.

[www.erikerojo.com](http://www.erikerojo.com)

*Erik el rojo*